



ativa

Características Técnicas

Terminais Touch Screen - IT 105T

Painel de Operação Gráfico com Display LCD;
Display LCD 65k Cores
Resolução 320 x 240(5,7");
Backlighting CCFL;

Características Elétricas, Mecânicas e de Operação

Fonte de alimentação: 24 VDC (18..32VDC);
Potência consumida (24VDC): 10 W;
Temperatura de operação: 0..50 °C;
Umidade: < 85%;
Dimensões externas: 210,9 x 158,6 x 42,8 mm;
Dimensões para corte: 192 x 140mm;
Classe de proteção frontal: IP 65;
Peso: 1,1Kg;

Características Gerais

CPU Intel PxA270 312MHz
Porta serial SP1 (RS 232/485) COM 0
Porta serial SP2 (RS 232/485), Can, Profibus DP
Porta USB Host 1x v.1.1
Porta USB Device 1x v.1.1
CardBus Slot (for secure Digital/MMC) 1x secure digital
Network integrada x Ethernet 10/100 Mbit - RJ45;
Supercapacitor até 72h
Sistema de memória RAM 64M e FLASH 32M;
Certificado CE, cULUS, Atex;

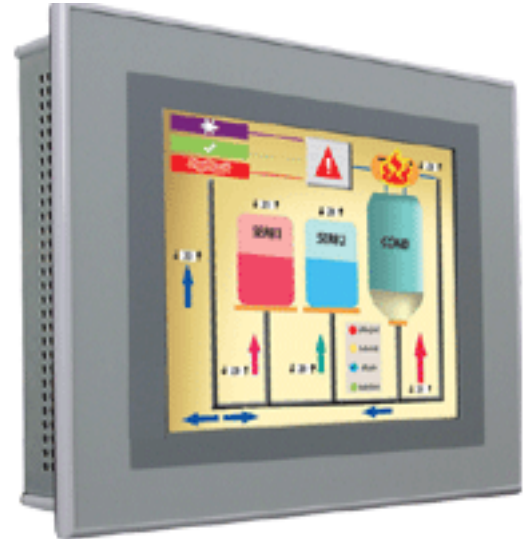
Redes de Comunicação Possíveis:

- Can bus, Profibus DP, Modbus, Ethernet (Modbus)* consultar modelo

Drivers de Comunicação

Mais de 150 drivers disponíveis e em constante expansão para CLP's e outros dispositivos tais como: Inversores de Frequência, Servomotores, Leitor de código de Barras, Controladores de Temperatura, etc.

Destacamos alguns CLP's: ALTUS, ABB, ALLEN BRADLEY, BOSCH, GE-FANUC, MOELLER, MODICON, SIEMENS (S5, S7), TELEMECANIQUE, OMRON, ETC..



Conheça nossos outros modelos de interfaces homem máquina.