



ativa

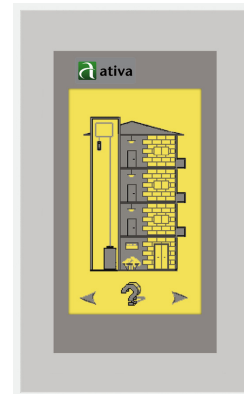
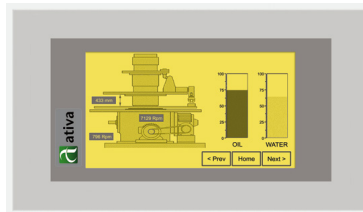
Características Técnicas

Terminais Touch Screen - VT 155W

Painel de Operação Gráfico com Display LCD;
Display LCD 4 tons de cinza STN, 94,5 x 54,5 mm (área),
Resolução 240 x 128 (4");
Backlighting LED;
linhas x caracteres (16 x 40/8 x 20/4 x 10);

Características Elétricas, Mecânicas e de Operação

Fonte de alimentação: 24 VDC (18..32VDC);
Potência consumida (24VDC): 10 W;
Temperatura de operação: 0..50 oC;
Umidade: < 85%;
Dimensões externas: 166 x 100 x 39,6 mm;
Dimensões para corte: 157 x 91 mm;
Classe de proteção frontal: IP 65;
Peso: 0,5Kg;



Características Gerais

Matriz de caracteres: 6 x 8 / 12x16 / 24x32 pixels;
Dimensão do caracter: 2,3 x 5,2 / 4,6 x 5,8 / 9,1 x 11,7 mm;
Ajuste contraste: Software; Conjunto fontes programáveis;
Memória de projeto: 640K;
Memória de receita: 16KFlash; Cartão memória backup: Não
Porta serial MSP (RS 232/422/485/TTY 20 mA);
Porta serial ASP (RS232) 8 pinos;
Conexão com teclado externo: Não
Porta Paralela LPT Centronics: Não;
Cliente para rede ESA-Net;
Certificados de aprovação: CE, cULus;
Backup/Restore: Sim
10 níveis de password;
64 páginas (32 campos por página);
64 páginas de help;
256 alarmes ISA;
256 mensagens de informações;
Buffer de histórico de Alarmes: 220K;
Receitas (no./var): 128/256;
Trends (memória/nº. amostra): Não;
Pipeline (número de transf./bytes): Não;
32 temporizadores internos;
32 equações matemáticas;

32 operações automáticas;
Macros: sim (1024 macros c/ 16 comandos cada)
Bargraph por páginas: 32;
Relógio interno: Supercapacitor 72 hs;
Páginas p/ impressão: 64 c/ 128 campos cada;
Importação de arquivos: BMP, JPEG, TIFF, PSD, PNG, EPS, etc.
Formato das variáveis: decimal, hexadecimal, binário, BCD,
ASCII, ponto flutuante;

Duplo Driver

Dois diferentes CLP's ou outros dispositivos podem ser interligados simultaneamente ao painel de operação VT tornando possível inclusive a troca de dados entre estes equipamentos.

Redes de Comunicação Possíveis:

- Can bus, Interbus-S, Profibus DP, Modbus, Ethernet (Modbus)* consultar modelo
- MPI Integrada: Todos os painéis de operação VT comunicam-se com CLP's S7 Siemens sem a necessidade de qualquer adaptador externo.
- Rede ESANET: Todos os painéis de operação VT possuem interface ESANET: Até 32 terminais podem ser conectados sem a necessidade de hardware adicional. Todos os terminais podem trocar dados com qualquer CLP ou outro dispositivo conectado à rede ESANET.

Drivers de Comunicação

Mais de 150 drivers disponíveis e em constante expansão para CLP's e outros dispositivos tais como: Inversores de Frequência, Servomotores, Leitor de código de Barras, Controladores de Temperatura, etc.

Destacamos alguns CLP's: ALTUS, ABB, ALLEN BRADLEY, BOSCH, GE-FANUC, MOELLER, MODICON, SIEMENS (S5, S7), TELEMECANIQUE, OMRON, ETC..

Conheça nossos outros modelos de interfaces homem máquina.