



## Características Técnicas

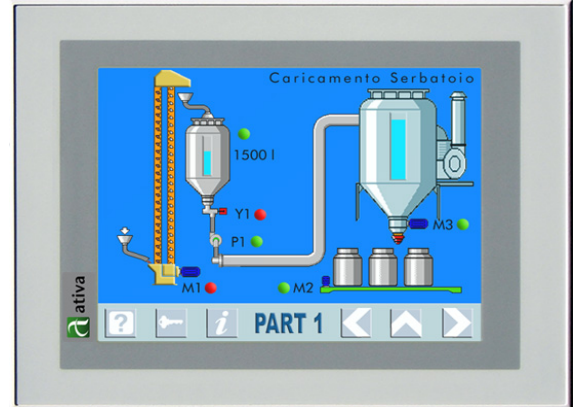
**ativa**

# Terminais Touch Screen - VT 580W

Painel de Operação Gráfico com Display LCD;  
Display LCD 256 cores TFT, 170,4 x 127,8 mm (área),  
Resolução 800 x 600 (8,4");  
Backlighting CCFL;  
Linhas x caracteres: programáveis;

### Características Elétricas, Mecânicas e de Operação

Fonte de alimentação: 24 VDC (18..32VDC);  
Fonte de alimentação: 24 VDC (18..32VDC);  
Potência consumida (24VDC): 15 W;  
Temperatura de operação: 0..50 oC;  
Umidade: < 85%;  
Dimensões externas: 245,9 x 188,6 x 37,6 mm;  
Dimensões para corte: 233 x 176 mm;  
Classe de proteção frontal: IP 65;  
Peso: 1,5 Kg;



### Características Gerais

Matriz de caracteres: 50x40 / 16x15 pixels;  
Dimensão do caracter: depende da fonte a ser escolhida;  
Ajuste contraste: Software; Conjunto fontes programáveis;  
Memória de projeto: 960K + 6MB (Texto + Gráfico);  
Memória de receita: 128k flash ; Cartão memória backup: 8MB  
Porta serial MSP (RS 232/422/485/TTY 20 mA);  
Porta serial ASP (RS232/RS485) 15 pinos;  
Conexão com teclado externo: Não  
Porta Paralela LPT Centronics  
Cliente/Server para rede ESA-Net;  
Certificados de aprovação: CE, cULus;  
Backup/Restore: Sim  
10 níveis de password;  
1024 páginas (256 campos por página);  
1024 páginas de help;  
1024 alarmes ISA;  
1024 mensagens de informações;  
Buffer de histórico de Alarmes: 256K;  
Receitas (no./var): 1024/512;  
Trends (memória/no. amostra): 6144/480  
Pipeline (número de transf./bytes): 64/512  
32 temporizadores internos;

32 equações matemáticas;  
32 operações automáticas;  
Macros: sim (1024 macros c/ 16 comandos cada)  
Bargraph por páginas: 48;  
Relógio interno: supercapacitor 72 hs;  
Páginas p/ impressão: 1024 c/ 128 campos cada;  
Importação de arquivos: BMP, JPEG, TIFF, PSD, PNG, EPS, etc  
Formato das variáveis: decimal, hexadecimal, binário, BCD, ASCII, ponto flutuante;

### Duplo Driver

Dois diferentes CLP's ou outros dispositivos podem ser interligados simultaneamente ao painel de operação VT tornando possível inclusive a troca de dados entre estes equipamentos.

### Redes de Comunicação Possíveis:

- Can bus, Interbus-S, Profibus DP, Modbus, Ethernet (Modbus)\* consultar modelo
- MPI Integrada: Todos os painéis de operação VT comunicam-se com CLP's S7 Siemens sem a necessidade de qualquer adaptador externo.
- Rede ESANET: Todos os painéis de operação VT possuem interface ESANET: Até 32 terminais podem ser conectados sem a necessidade de hardware adicional. Todos os terminais podem trocar dados com qualquer CLP ou outro dispositivo conectado à rede ESANET.

### Drivers de Comunicação

Mais de 150 drivers disponíveis e em constante expansão para CLP's e outros dispositivos tais como: Inversores de Frequência, Servomotores, Leitor de código de Barras, Controladores de Temperatura, etc.

**Destacamos alguns CLP's:** ALTUS, ABB, ALLEN BRADLEY, BOSCH, GE-FANUC, MOELLER, MODICON, SIEMENS (S5, S7), TELEMECANIQUE, OMRON, ETC..

**Conheça nossos outros modelos de interfaces homem máquina.**