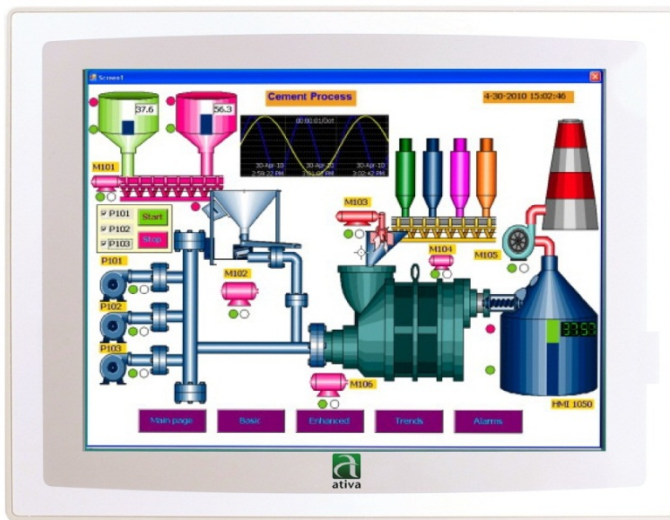


1. Características Gerais:

- CPU de alta velocidade incorporado (800 MHZ).
- Gerencia os dados do projeto pelo ActiveSync (Windows XP) ou Mobile Device Center(Windows 7).
- Fácil download e upload do projeto através do cabo USB / cartão de memória cabo SD / Ethernet /memória USB
- Possui vários drivers de comunicação, como por exemplo: PLC Ativa, Allen Bradley, Siemens, Omrom, Mitsubish, entre outros.
- Suporta várias interfaces de comunicação diferentes
 - Porta Ethernet 100Mbps integrada.
 - Duas portas seriais.
 - Porta USB (host) que permite conectar dispositivos USB, como teclado, mouse, pendrive.
 - Porta mini USB para programação
 - Slot para cartão SDHC integrado para IHMs acima de 7”.
- Soluções Integradas de rede
 - Funciona até 3 portas de comunicação simultaneamente (2 serial, 1 ethernet)
 - Todos os modelos suportam rede multi-drop: porta RS485, porta Ethernet 100Mbps
 - Facilidade de comunicação com outras IHMs ATIVA-Xpanels ou ATIVA-SCADA
 - Diversos drivers suportados.



FICHA TÉCNICA

M10TSC-ET

2. Especificações Técnicas:

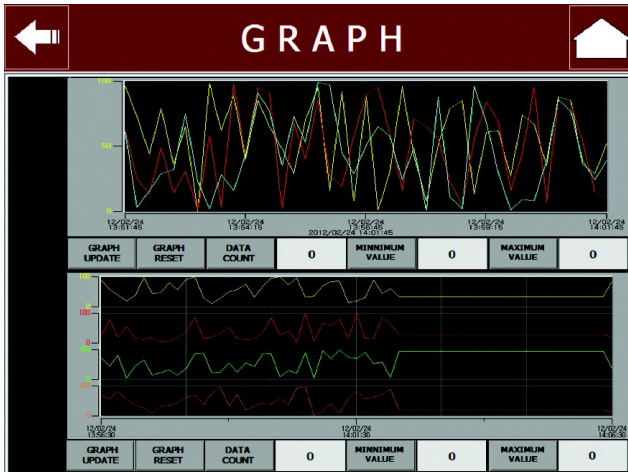
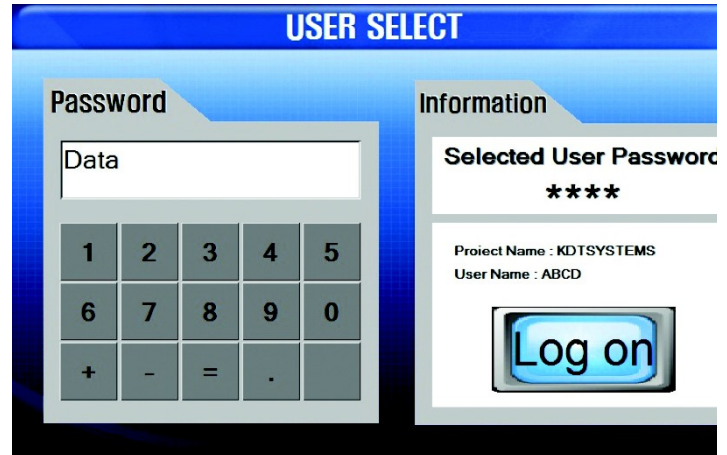
MT10TSC-ET	
Alimentação	24 VDC
Temperatura ambiente	0°C ~ 50°C
Temperatura de armazenagem	-10°C ~ 60°C
Display LCD	10"
Tipo Touch	Resistivo
MTBF	50.000 HS
Backlight	Led
Ajuste de Brilho	Sim
Screen Saver	Sim
Memória Flash	128 MB
Memória RAM	256 MB
Sistema Operacional	WinCE 7.0
Relógio Tempo Real	Sim
Buzzer	Sim
SD Card Slot	Sim
COM 1 RS232	1
COM 2 RS485/RS422	1
COM 3	Rs422/Rs485
Ethernet 10/ 100 Mbps	1
USB Host	1
Dimensões Externas (LxHxP) mm	280 x 220 x 47
Dimensões de Corte (LxH) mm	267 x 207
Grau de Proteção	IP 65 Frontal
Frontal/ Caixa	Aluminio/ Plástico

3. Características do software (XPANEL DESIGNIER):

<ul style="list-style-type: none"> ▪ Ambiente de desenvolvimento é semelhante ao ATIVA-SCADA. Diversas maneiras de baixar / atualizar o projeto (USB, Ethernet Loader, disco removível) 	<ul style="list-style-type: none"> ▪ Fácil de inserir imagens usando a Área de Transferência - Imagens gráficas externas podem ser importadas /exportadas usando clipboard de janelas. - Suporta a função de cor transparente e compressão de imagem - Suporta imagem bitmap 24bit
<ul style="list-style-type: none"> ▪ Editor de Animação - O usuário pode criar seu próprio objeto de animação - Fornece o simulador para objeto de animação - Animação recém-criada pode ser adicionada à biblioteca 	<ul style="list-style-type: none"> ▪ Objeto Switch / Lâmpada - Operações simples de mouse fornecem as funções de switch e lâmpada - Até 256 etapas podem ser definidas em função da lâmpada
<ul style="list-style-type: none"> ▪ Gerenciador de Banco de Dados - Todos os dados de endereço podem ser identificados e modificados na base de dados - Banco de dados compatível com Excel 	<ul style="list-style-type: none"> ▪ Suporta fontes multi-idiomas - Permite o uso de fontes instaladas do Windows - Suporta unicode
<ul style="list-style-type: none"> ▪ Fornece várias formas de trend - Scope YT, XY, Log, ST, SPC, - Fornece histórico de trend(YT, XY) - Suporta função zoom (YT, XY). - Permite exibir um log de dados (Scope) - Suporta trend de propósito específico (ST, SPC) 	<ul style="list-style-type: none"> ▪ Alarme - Suporta 10 grupos de alarme onde cada grupo suporta até 200 alarmes - Resumo de alarme exibe o histórico de alarme na tela - Fornece alarme reconhecedor de funcionalidades - Suporta botão de controle de sumário dos alarmes
<ul style="list-style-type: none"> ▪ Script - Suporta linguagem de script de sintaxe C - Função de script interna pode controlar os recursos avançados do XPanel - Permite chamar função definida pelo usuário 	<ul style="list-style-type: none"> ▪ Data Log - Permite a criação de até 32 blocos de dados - Os dados coletados podem ser exibidos na tabela - Os dados coletados através de scope trend podem ser exibidos no gráfico
<ul style="list-style-type: none"> ▪ Editor de Frames - Fornece split-screen - A estrutura e o tamanho do frame podem ser editados 	<ul style="list-style-type: none"> ▪ Simulator - Permite modificar o valor do tag na janela de simulador - Funciona no PC com a mesma resolução da tela real

FICHA TÉCNICA

M10TSC-ET

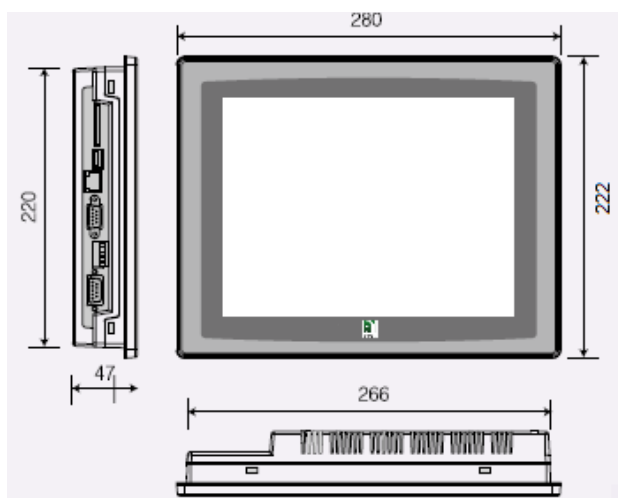
The screenshot shows a software interface titled "USER SELECT". It is divided into two main sections:

- Password:** Contains a text input field labeled "Data" and a numeric keypad with buttons for digits 1-5, 6-0, and mathematical symbols (+, -, =, .).
- Information:** Displays "Selected User Password" as "****", "Project Name : KDTSYSTEMS", and "User Name : ABCD". A "Log on" button is located at the bottom of this section.

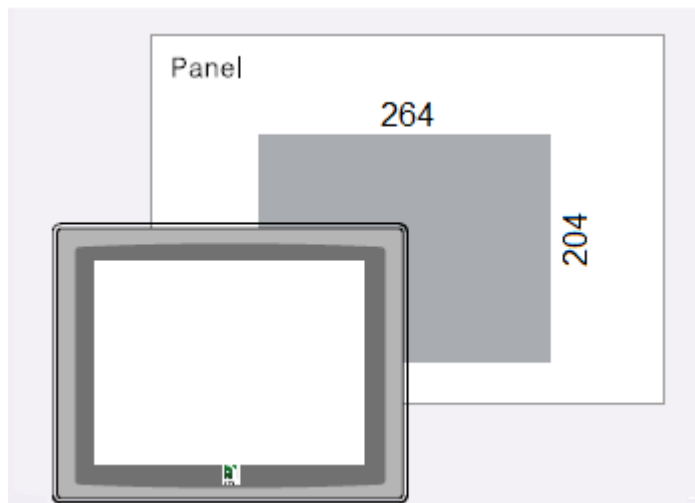
As informações contidas neste documento são propriedade da ATIVA AUTOMAÇÃO, sendo vetada a reprodução ou utilização para outras finalidades senão aquelas a que se destinam, sem prévia autorização.

4- Dimensões

4.1 Dimensões Externas



4.2 Dimensões de Corte



FICHA TÉCNICA

M10TSC-ET

5- Ligação Elétrica

Tensão: 24Vdc (+, -, PG/GND)

