

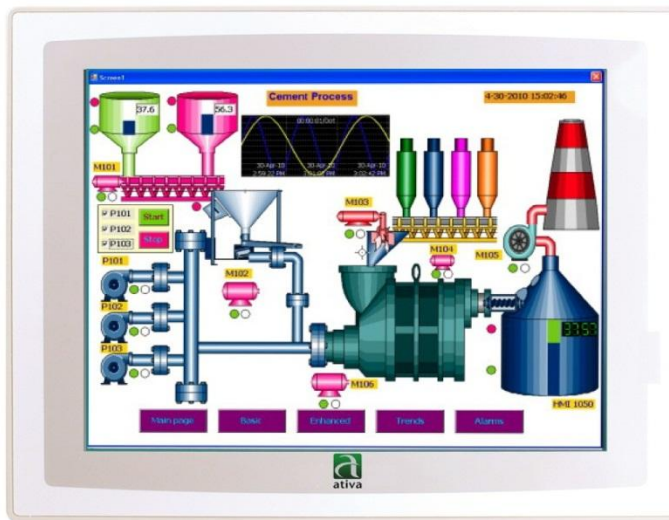
FICHA TÉCNICA

M15TSC-ET

1. Características Gerais:

- CPU de alta velocidade incorporado (800 MHZ).
- Gerencia os dados do projeto pelo ActiveSync (Windows XP) ou Mobile Device Center(Windows 7).
- Fácil download e upload do projeto através do cabo USB / cartão de memória cabo SD / Ethernet /Pen-Drive.

Possui vários drivers de comunicação, como por exemplo: PLC Ativa, Allen Bradley, Siemens, Omron, Mitsubishi, entre outros.



- Suporta várias interfaces de comunicação diferentes
 - Porta Ethernet 100Mbps integrada.
 - Três portas seriais (Com1, Com2, Com3).
 - Porta USB (host) que permite conectar dispositivos USB, como teclado, mouse, pendrive.
 - Porta mini USB para programação
 - Slot para cartão SDHC integrado para IHMs acima de 7”.
- Soluções Integradas de rede
 - Funciona até 4 portas de comunicação simultaneamente (3 Seriais, 1 Ethernet)
 - Todos os modelos suportam rede multi-drop: porta RS485, porta Ethernet 100Mbps
 - Facilidade de comunicação com outras IHMs ATIVA-Xpanels ou ATIVA-SCADA
 - Diversos drivers suportados.

FICHA TÉCNICA

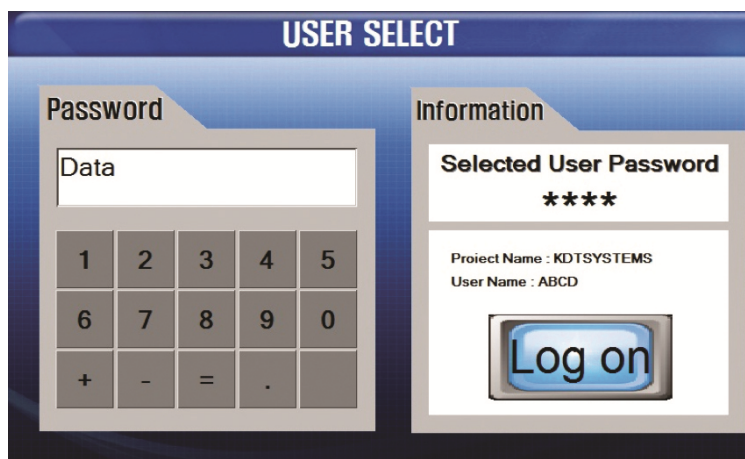
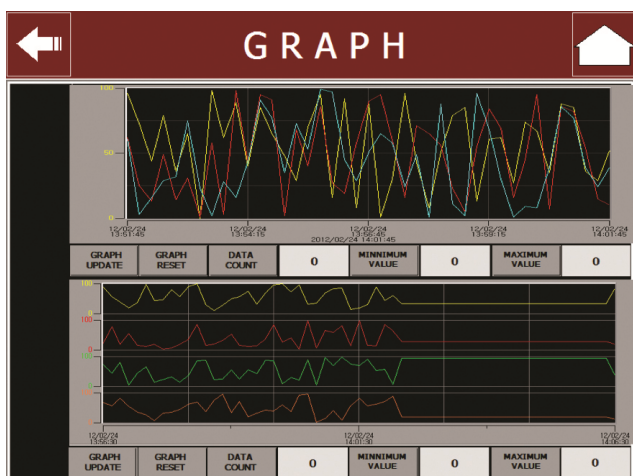
M15TSC-ET

2. Especificações Técnicas:

MT15TSC-ET	
Alimentação	100 ~240 VAC
Temperatura ambiente	0°C ~ 50°C
Temperatura de armazenagem	-10°C ~ 60°C
Display LCD	15" (1024 x 768)
Tipo Touch	Resistivo 4 fios
MTBF	50.000 HS
Backlight	Led
Ajuste de Brilho	Sim
Screen Saver	Sim
Memória Flash	128 MB
Memória RAM	256 MB
Sistema Operacional	Windows Embedded Compact 7
Relógio Tempo Real	Sim
Buzzer	Sim
SD Card Slot	Sim
COM 1 RS422/RS485	1
COM 2 RS232	1
COM 3 RS232	1
Ethernet 10/ 100 Mbps	1
USB Host	1
Dimensões Externas (LxHxP) mm	395 x 310 x 89
Dimensões de Corte (LxH) mm	382 x 297
Grau de Proteção	IP 65 Frontal
Frontal/ Caixa	Alumínio/ Plástico

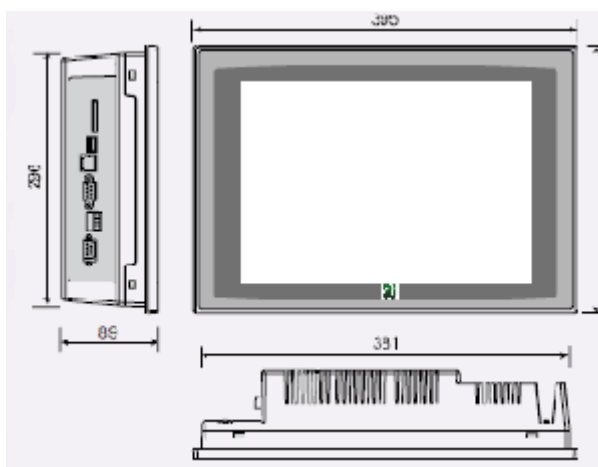
3. Características do software (XPANEL DESIGNER):

<ul style="list-style-type: none"> ▪ Ambiente de desenvolvimento é semelhante ao ATIVA-SCADA. Diversas maneiras de baixar / atualizar o projeto (USB, Ethernet Loader, disco removível) 	<ul style="list-style-type: none"> ▪ Fácil de inserir imagens usando a Área de Transferência - Imagens gráficas externas podem ser importadas /exportadas usando clipboard de janelas. - Suporta a função de cor transparente e compressão de imagem - Suporta imagem bitmap 24bit
<ul style="list-style-type: none"> ▪ Editor de Animação - O usuário pode criar seu próprio objeto de animação - Fornece o simulador para objeto de animação - Animação recém-criada pode ser adicionada à biblioteca 	<ul style="list-style-type: none"> ▪ Objeto Switch / Lâmpada - Operações simples de mouse fornecem as funções de switch e lâmpada - Até 256 etapas podem ser definidas em função da lâmpada
<ul style="list-style-type: none"> ▪ Gerenciador de Banco de Dados - Todos os dados de endereço podem ser identificados e modificados na base de dados - Banco de dados compatível com Excel 	<ul style="list-style-type: none"> ▪ Suporta fontes multi-idiomas - Permite o uso de fontes instaladas do Windows - Suporta unicode
<ul style="list-style-type: none"> ▪ Fornece várias formas de trend - Scope YT, XY, Log, ST, SPC, - Fornece histórico de trend(YT, XY) - Suporta função zoom (YT, XY). - Permite exibir um log de dados (Scope) - Suporta trend de propósito específico (ST, SPC) 	<ul style="list-style-type: none"> ▪ Alarme - Suporta 10 grupos de alarme onde cada grupo suporta até 200 alarmes - Resumo de alarme exibe o histórico de alarme na tela - Fornece alarme reconhecedor de funcionalidades - Suporta botão de controle de sumário dos alarmes
<ul style="list-style-type: none"> ▪ Script - Suporta linguagem de script de sintaxe C - Função de script interna pode controlar os recursos avançados do XPanel - Permite chamar função definida pelo usuário 	<ul style="list-style-type: none"> ▪ Data Log - Permite a criação de até 32 blocos de dados - Os dados coletados podem ser exibidos na tabela - Os dados coletados através de scope trend podem ser exibidos no gráfico
<ul style="list-style-type: none"> ▪ Editor de Frames - Fornece split-screen - A estrutura e o tamanho do frame podem ser editados 	<ul style="list-style-type: none"> ▪ Simulator - Permite modificar o valor do tag na janela de simulador - Funciona no PC com a mesma resolução da tela real

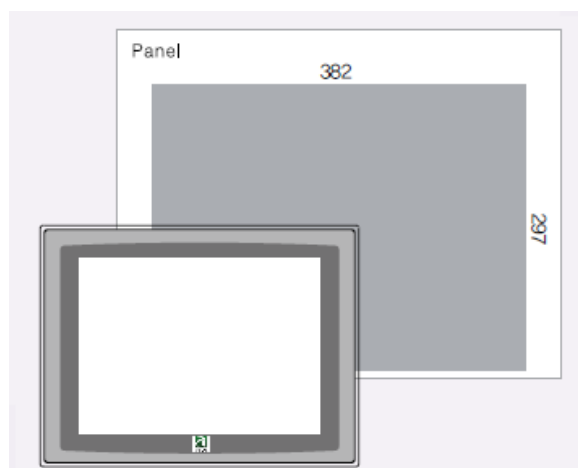


4- Dimensões

4.1 Dimensões Externas



4.2 Dimensões de Corte



5- Ligação Elétrica

Tensão: 100 ~240 VAC (BORNE 3 VIAS)

