

# MANUAL TÉCNICO DOWNLOAD / UPLOAD PROJETO IHM M

## Download IHM Série M via porta USB e via porta Ethernet

### Objetivo:

Este documento descreve o procedimento para realizar **Download e Upload** de projetos criados na ferramenta Xpanel Designer para as IHMs da série M, compreendendo todos os modelos (M4", M07", M10" e M15").

## 1- Estabelecendo comunicação com a IHM via porta USB

### 1.1 Pré-requisitos para comunicação via porta USB

É necessário ter um cabo USB-Mini USB para conexão entre o PC e a IHM.





# MANUAL TÉCNICO DOWNLOAD / UPLOAD PROJETO IHM M

Para utilizar este cabo, a IHM Xpanel deve ser sincronizada com o PC. Para isso 2 aplicativos do Windows são necessários para esta sincronização. Cada aplicativo está associado a uma versão do Windows (ver tabela abaixo).

Cabo USB	Versão Windows	Aplicativos
USB-Mini(B)	Windows XP	ActiveSync
	Windows Vista/Win7/Win8 & Win10	32 Bit : Mobile Device Center 32bit
		64 Bit : Mobile Device Center 64bit

※ **ActiveSync** e **Mobile Device Center** podem ser baixados do Site da Microsoft. ([www.microsoft.com](http://www.microsoft.com))

## 1.2 Conectando com a IHM – USB, utilizando Windows XP

Instalar a última versão do Software Xpanel Designer.

Pode ser baixado do Site da ATIVA, através do Link abaixo:

[http://www.ativa-automacao.com.br/dlc/Ativa\\_XpanelDesigner\\_Ver2.34\\_Setup\\_R140624.exe](http://www.ativa-automacao.com.br/dlc/Ativa_XpanelDesigner_Ver2.34_Setup_R140624.exe)

Fazer download do aplicativo **ActiveSync** do site da Microsoft (caso este aplicativo já não esteja instalado no PC) e instalar. Depois de instalado o **ActiveSync**, conectar o cabo (PC→ IHM). Selecionar “**No**” quando o Windows detectar a existência de um novo hardware. Depois avançar, opção **Next**.

## MANUAL TÉCNICO DOWNLOAD / UPLOAD PROJETO IHM M



## MANUAL TÉCNICO DOWNLOAD / UPLOAD PROJETO IHM M

Selecionar a opção **Advanced**.



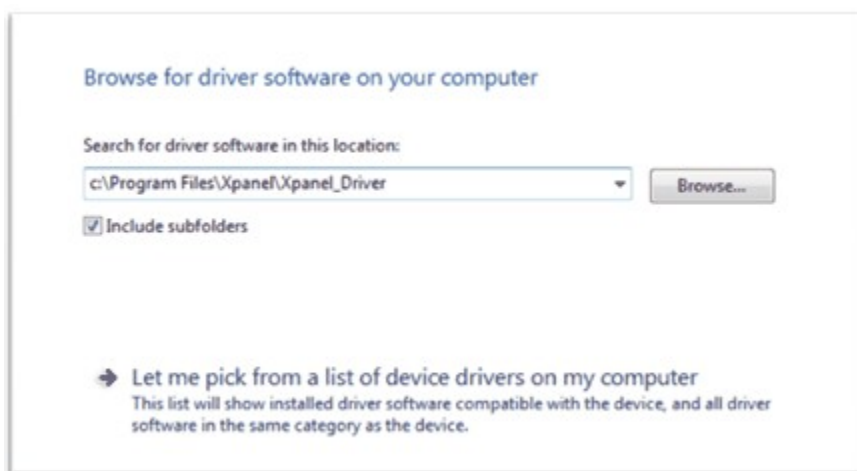


ativa

## MANUAL TÉCNICO DOWNLOAD / UPLOAD PROJETO IHM M

Escolher o caminho onde está o driver USB a ser instalado.

**C:\ATIVA\_XPANEL\Xpanel\_Driver\XT04\_Sync\_Drv\**



Completar a instalação.

## MANUAL TÉCNICO DOWNLOAD / UPLOAD PROJETO IHM M

### 1.3 Conectando com a IHM – USB, utilizando Windows 7

Instalar a última versão do Software Xpanel Designer.

Pode ser baixado do Site da ATIVA, através do Link abaixo:

[http://www.ativa-automacao.com.br/dlc/Ativa\\_XpanelDesigner\\_Ver2.34\\_Setup\\_R140624.exe](http://www.ativa-automacao.com.br/dlc/Ativa_XpanelDesigner_Ver2.34_Setup_R140624.exe)

Fazer download do aplicativo **Mobile Device Center** do site da Microsoft (caso o mesmo não esteja instalado no PC) e proceder sua instalação normal.

Depois da instalação do **Mobile Device Center**, conectar o cabo USB (PC→ IHM).

Uma vez o cabo conectando e o aplicativo **Mobile Device Center** instalado, automaticamente o Windows iniciará a sincronização com a IHM (o acesso a Internet é recomendado nessa situação).



A instalação estará completa.



# MANUAL TÉCNICO DOWNLOAD / UPLOAD PROJETO IHM M

## 1.4 Conectando com a IHM – USB, utilizando Windows 10

Procedimento para conectar um PC á IHM M através de um cabo USB é o mesmo do capítulo anterior **1.3 (Conectando com a IHM – USB, utilizando Windows 7)**.

Porém, dependendo do tipo de instalação do Windows 10, o software “Windows Mobile Center” pode não funcionar adequadamente e então a conexão USB não será estabelecida.

**Caso isso ocorra**, verifique se o seu Anti-Virus não está rodando em segundo plano, caso esteja, desative-o. Devemos, então, proceder da seguinte maneira:

### 1. Baixe o Windows Mobile Center 2003

- 64bit: <http://dl.waspbarcode.com/kb/wmdc/wmdc-64-bit-drupdate-amd64.exe>
- 32bit: <http://dl.waspbarcode.com/kb/wmdc/wmdc-32-bit-drupdate-x86.exe>

### 2. Execute, como Administrador, o arquivo “.bat”

- [https://dl.waspbarcode.com/kb/wmdc/WMDC\\_Service\\_Fix.bat](https://dl.waspbarcode.com/kb/wmdc/WMDC_Service_Fix.bat)

### 3. Após executado o arquivo “.bat”, reinicie o computador

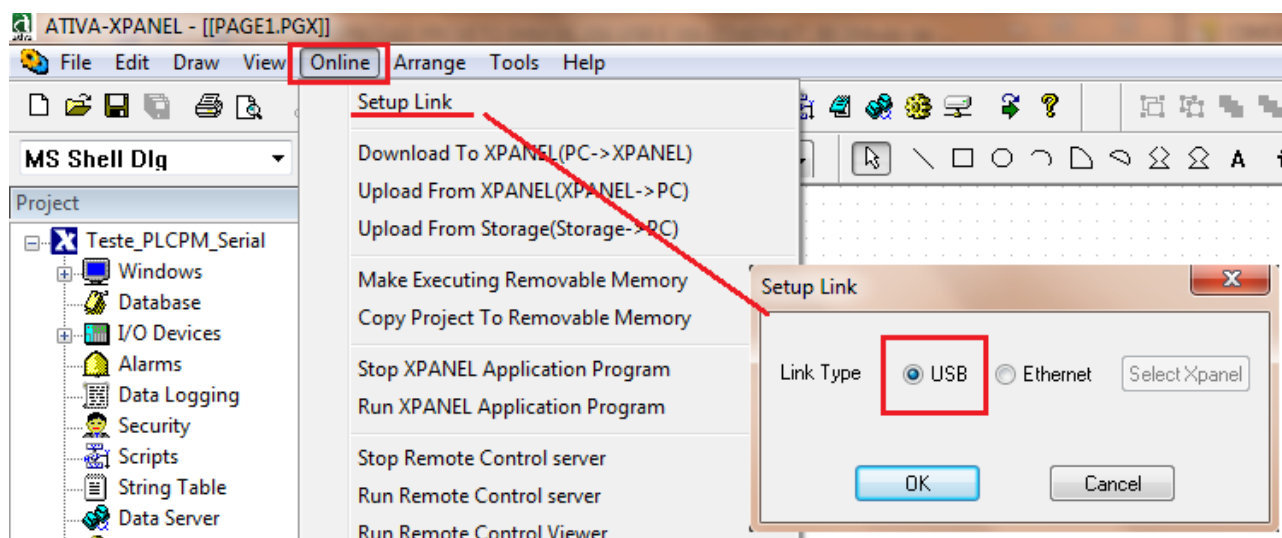
### 4. Abra o XpanelDesigner. Ao conectar o cabo USB coma IHM, abrirá um popup de conexão e fechará instantaneamente.

### 5. Após isso, o Upload ou Download do projeto deverá acontecer normalmente.

## MANUAL TÉCNICO DOWNLOAD / UPLOAD PROJETO IHM M

### 2- Download de um Projeto do Xpanel Designer para IHM M através do cabo USB.

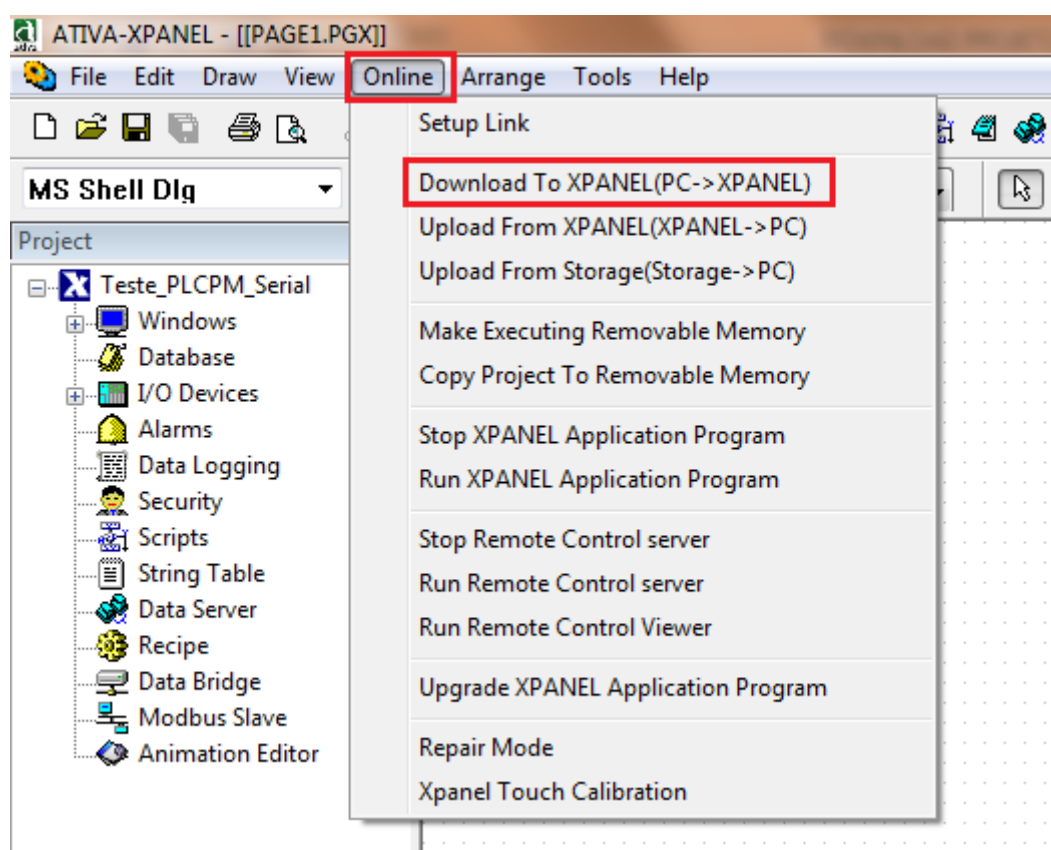
#### 2.1 No Xpanel Desiner selecionar o tipo de conexão.





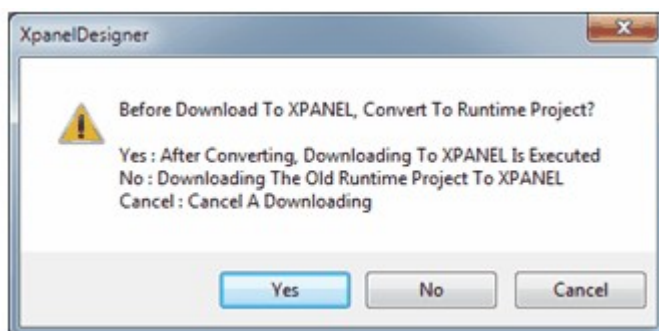
## MANUAL TÉCNICO DOWNLOAD / UPLOAD PROJETO IHM M

2.2 Após definido o tipo de conexão para USB, é necessário então selecionar a opção Online → Download to Xpanel (PC → Xpanel), conforme imagem abaixo.

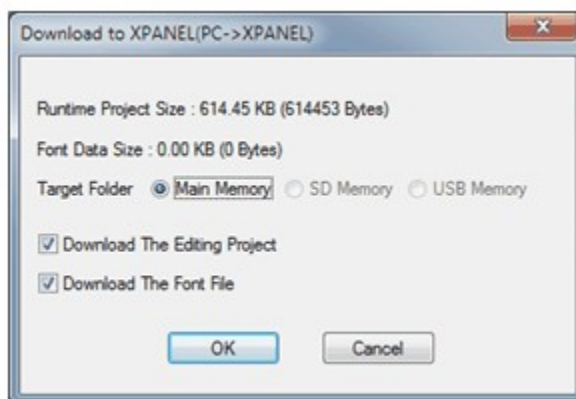


## MANUAL TÉCNICO DOWNLOAD / UPLOAD PROJETO IHM M

Uma vez selecionado esta opção, vai abrir uma Janela onde devemos confirmar com **Yes** a opção de converter o projeto para o formato Runtime necessário para carregar na IHM.



Quando for feito o download pela primeira vez, a seguinte janela será exibida:





## MANUAL TÉCNICO DOWNLOAD / UPLOAD PROJETO IHM M

- **Download the Editing Project**

Esta opção é necessária estar selecionada quando se deseja fazer futuramente o Upload do projeto (IHM→PC). Se esta opção não estiver ativa, depois não será possível fazer o Upload.

- **Download the Font File**

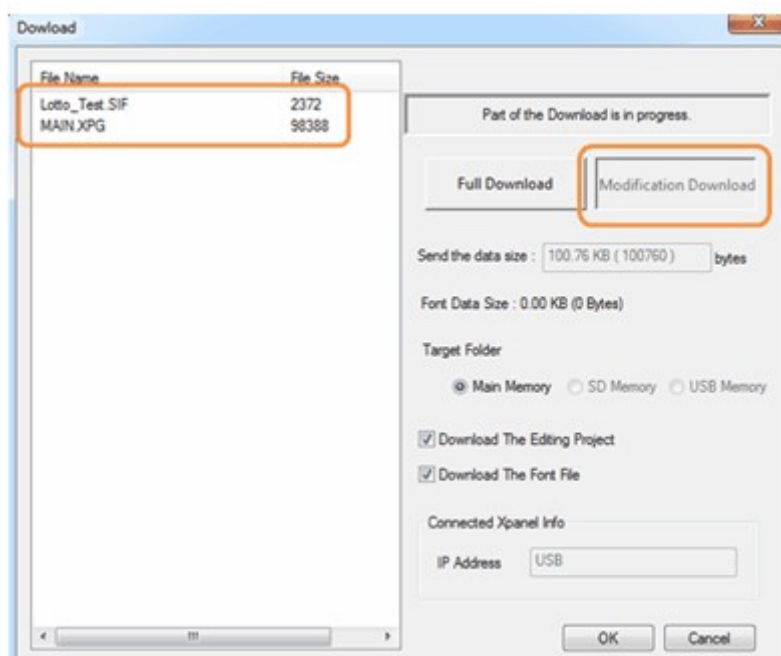
Esta opção é utilizada pela a IHM para manter a fonte de letras do Windows utilizada pelo projeto e então ser visualizada normalmente no display. Se esta opção não for selecionada, a IHM assume por default a fonte do windows **Tahoma** (pré instalada no Windows CE) e então todos os textos presentes no projeto serão apresentados utilizando esta fonte de letras.

## MANUAL TÉCNICO DOWNLOAD / UPLOAD PROJETO IHM M

### 2.3 Re – Download (Download do mesmo projeto pela segunda vez ou mais)

Se o houve alguma alteração no projeto, quando for executado o Download, irá aparecer uma janela dando a opção de enviar o projeto por inteiro para IHM (**Full Download**) ou apenas as modificações (**Modification Download**), conforme imagem abaixo.

A opção “**Modification Download**”, reduz o tempo de transferência.



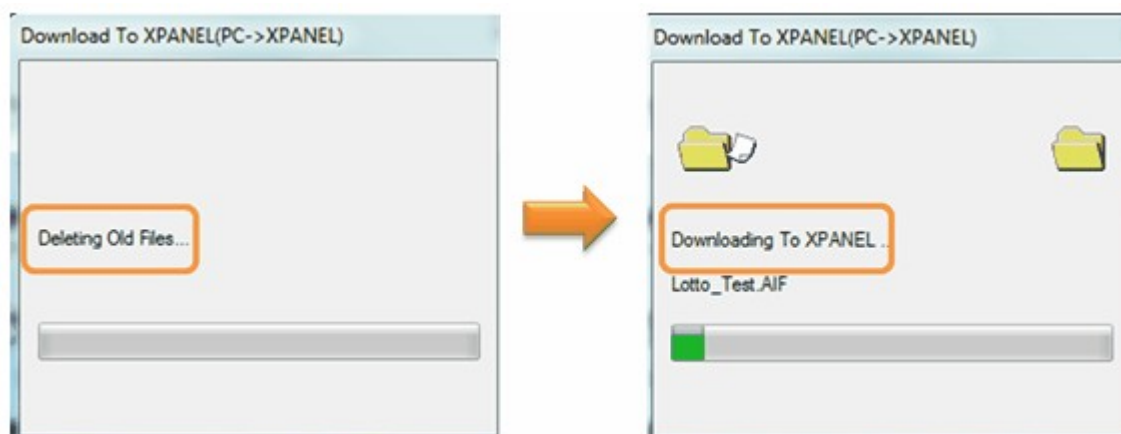
## MANUAL TÉCNICO DOWNLOAD / UPLOAD PROJETO IHM M

### 2.4 Processo de Download

O processo de Download segue os seguintes passos:

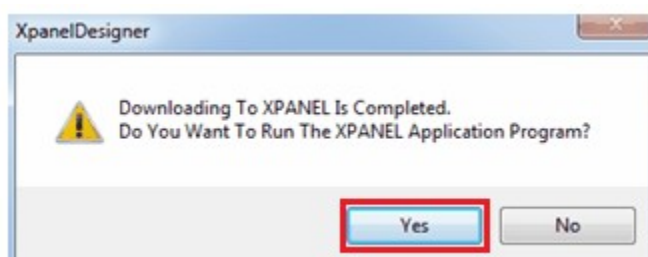
**A.** Inicialmente o projeto existente na IHM é deletado;

**B.** Antes de fazer a transferência o PC verifica a versão da IHM. Se ela for menor (ou mais antiga) que o Xpanel Designer, a IHM então será atualizada para a mesma versão, ou seja, mais atual. Então é feita a transferência do projeto.



## MANUAL TÉCNICO DOWNLOAD / UPLOAD PROJETO IHM M

Depois da transferência, é mostrado um popup perguntando se deseja que a IHM execute o projeto transferido. Normalmente deve-se confirmar com **Yes**. Veja imagem.



## MANUAL TÉCNICO DOWNLOAD / UPLOAD PROJETO IHM M

### 3- Estabelecendo comunicação com a IHM via porta ETHERNET

#### 3.1 Alteração do IP da IHM

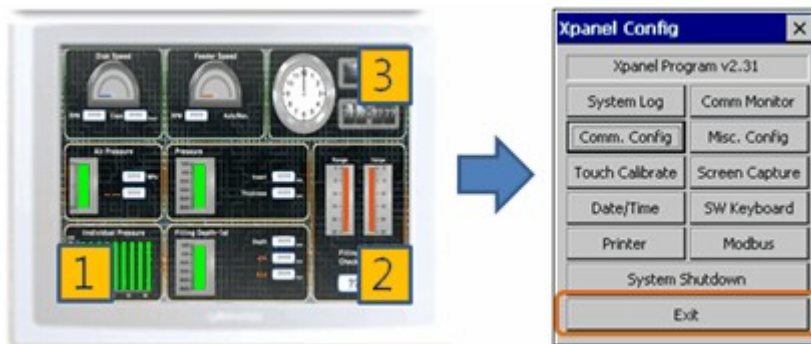
Normalmente, as IHMs saem da ATIVA com o IP 192.168.0.100.

Se configurarmos o IP do PC no mesmo range do IP da IHM, conseguiremos fazer a transferência do projeto tranquilamente. Ou seja, o IP do PC tem que estar configurado como 192.168.0.XXX, onde XXX tem que ser 001 até 255 porém diferente do número da IHM que é 100.

Caso exista a necessidade de alterar o IP da IHM s devemos seguir os passos abaixo:

Inicialmente temos que “sair do projeto” para então ir pra tela de configuração de IP.

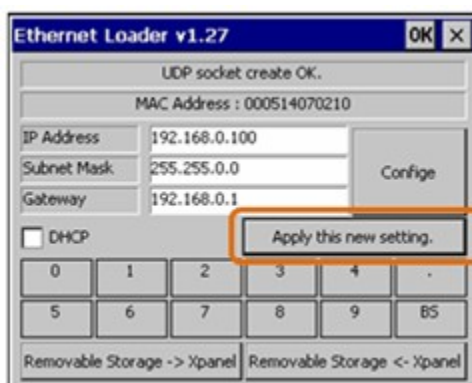
Devemos clicar nos 3 cantos da IHM conforme imagem abaixo, respeitando a sequência numérica 1, 2 e 3. Depois de aberto a tela Xpanel Config, clicamos em **Exit**.



## MANUAL TÉCNICO DOWNLOAD / UPLOAD PROJETO IHM M

Após o Exit, iremos verificar uma janela onde podemos configurar o IP, Mascara de Subrede e Gateway quando necessário. Veja imagem.

Como a IHM é Touch, se você tocar no campo IP Address como um todo ou em parte dele, você pode alterar a numeração utilizando o teclado existente (ver abaixo). Após a alteração deve-se clicar em “**Apply this new setting**” para que as alterações feitas tenham efeito.



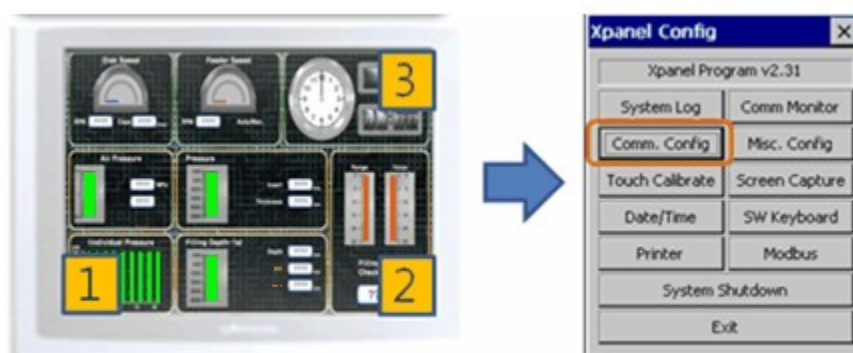
**Obs.:** Para toda a comunicação Ethernet, a IHM se utiliza de um Driver “Ethernet Loader” de comunicação, onde o mesmo tem que estar sempre ativo para que tudo ocorra perfeitamente. Se em algum momento aparecer alguma mensagem que ele foi interrompido, será necessário então o Reset da IHM (Ligar e Desligar).



## MANUAL TÉCNICO DOWNLOAD / UPLOAD PROJETO IHM M

### 3.2 Confirmação do IP alterado ou simplesmente conferência do IP da IHM

Clicando nos 3 cantos da IHM na sequencia numérica para abrir a janela Xpanel Config.

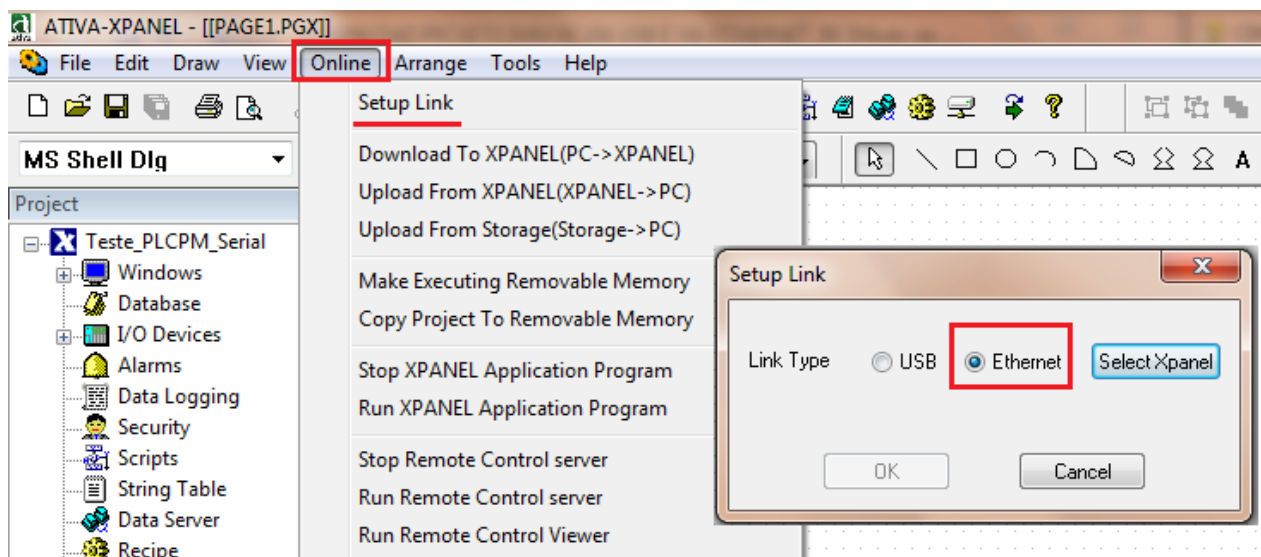


Nesta janela, opção Comm. Config, devemos selecionar a opção Ethernet. Nessa opção conseguiremos verificar qual o IP, Sub Macara e Gateway que estão configurados. Veja imagem.



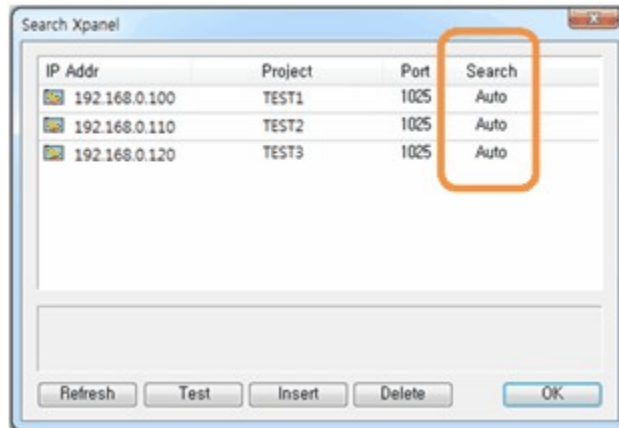
## MANUAL TÉCNICO DOWNLOAD / UPLOAD PROJETO IHM M

**B.** Selecionar a porta de comunicação Ethernet e selecionar o Xpanel. Quando clicar em Select Xpanel abrirá uma janela com todas as conexões encontradas na rede ethernet.



## MANUAL TÉCNICO DOWNLOAD / UPLOAD PROJETO IHM M

Conexões encontradas:



**Search = Auto:** significa que a IHM foi localizada automaticamente pelo PC. Essa deve ser a situação normal.

**Refresh:** Atualiza a lista de conexões na rede ethernet;

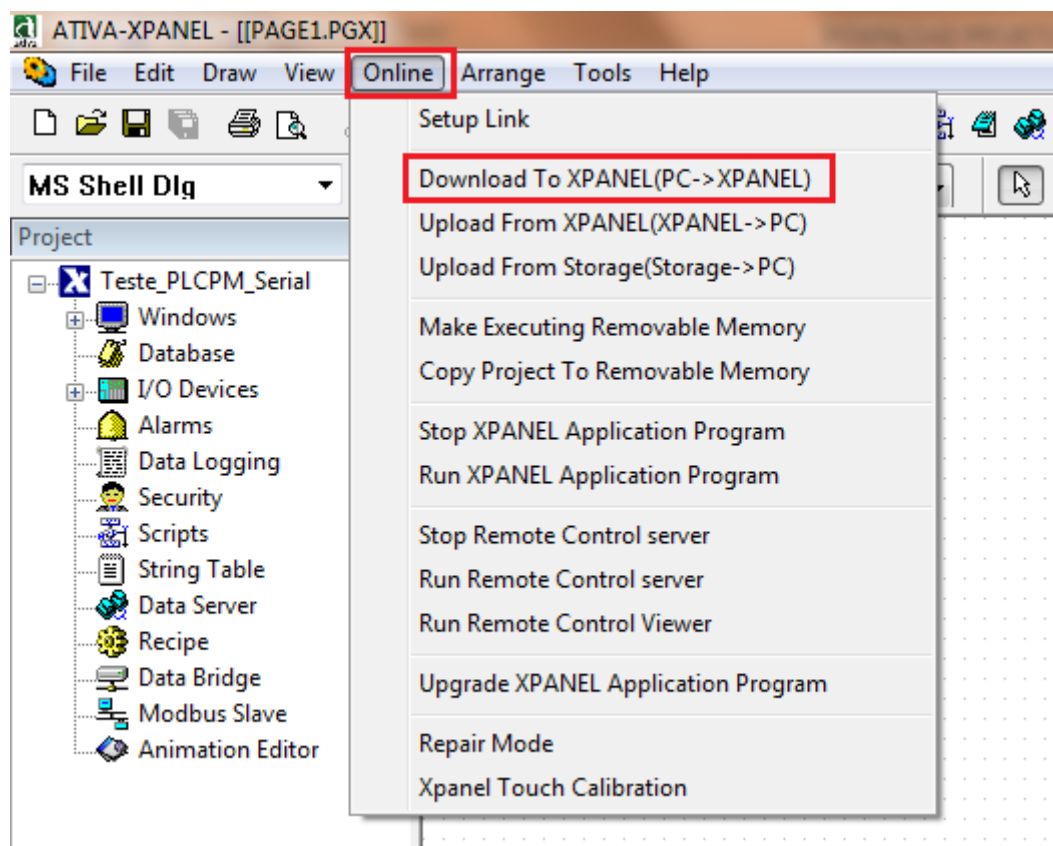
**Test:** Testa a conexão selecionada se está OK para utilizar.

**Insert:** Entra manualmente com o IP da IHM a qual deseja-se transferir o programa.

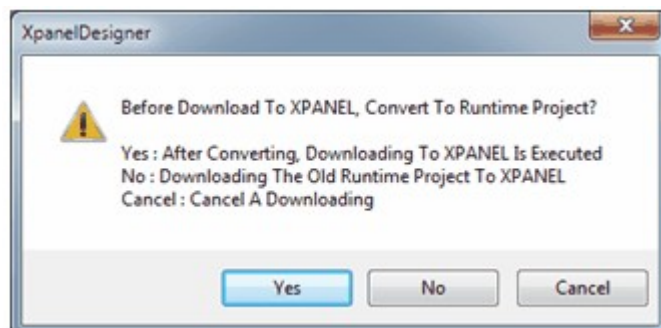
**Delete:** Deletar uma conexão apresentada na Lista. Porém as conexões que são apresentadas automaticamente não serão deletadas.

## MANUAL TÉCNICO DOWNLOAD / UPLOAD PROJETO IHM M

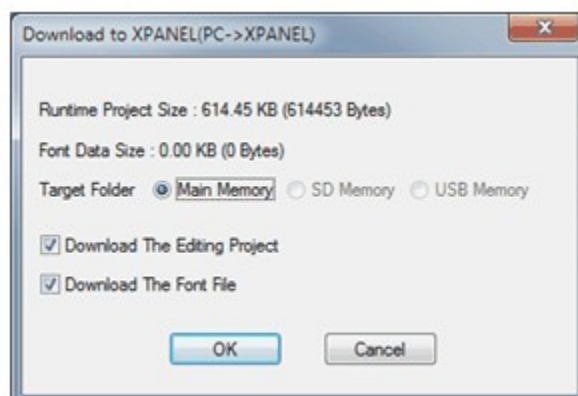
Uma vez selecionado a conexão desejada, o Xpanel Designer estará apto para fazer a transferência do projeto.



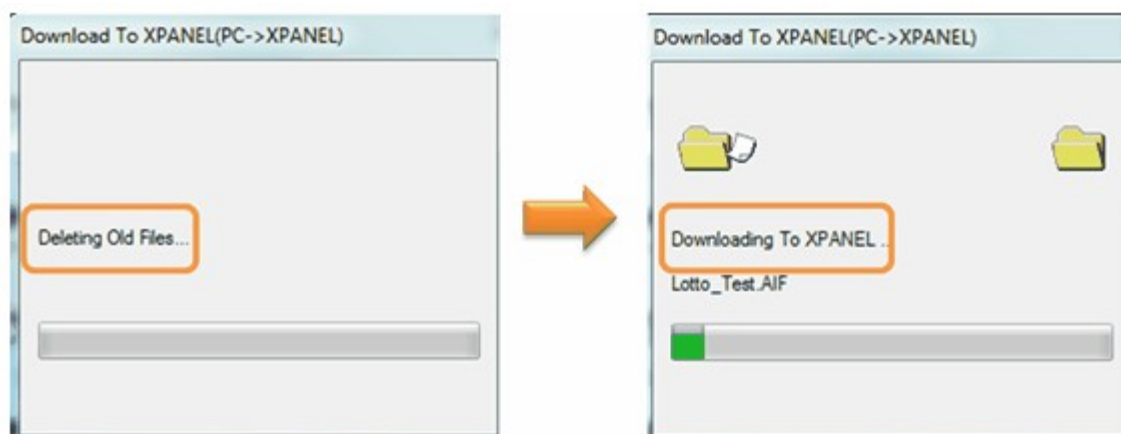
## MANUAL TÉCNICO DOWNLOAD / UPLOAD PROJETO IHM M



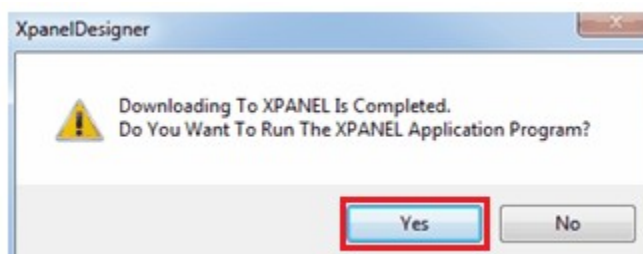
Quando for feito o download pela primeira vez, a seguinte janela será exibida:



## MANUAL TÉCNICO DOWNLOAD / UPLOAD PROJETO IHM M



Depois da transferência, é mostrado um popup perguntando se deseja que a IHM execute o projeto transferido. Normalmente deve-se confirmar com **Yes**. Veja imagem.

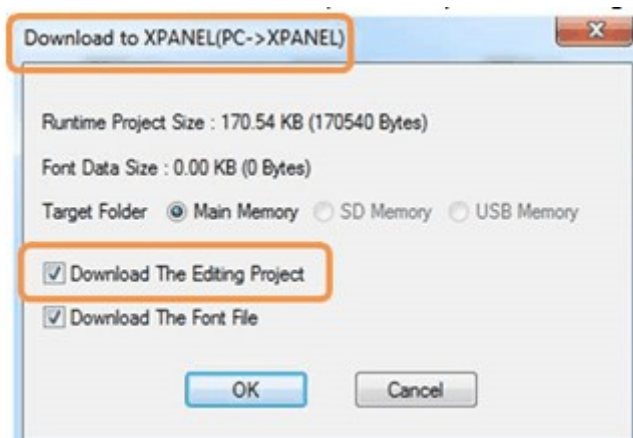


Processo de Download via Ethernet é finalizado.

## MANUAL TÉCNICO DOWNLOAD / UPLOAD PROJETO IHM M

### 4- Processo de Upload (USB ou ETHERNET)

Para que tenhamos a possibilidade de fazer um Upload do projeto editável da IHM para o PC, é imprescindível que o Projeto editável tenha sido carregado no último Download. Ou seja, no momento do Download, a opção **Download the Editing Project** deve ter sido selecionada (ver imagem abaixo).



Caso esse procedimento não tenha sido realizado, o Upload do Projeto editável não será realizado.

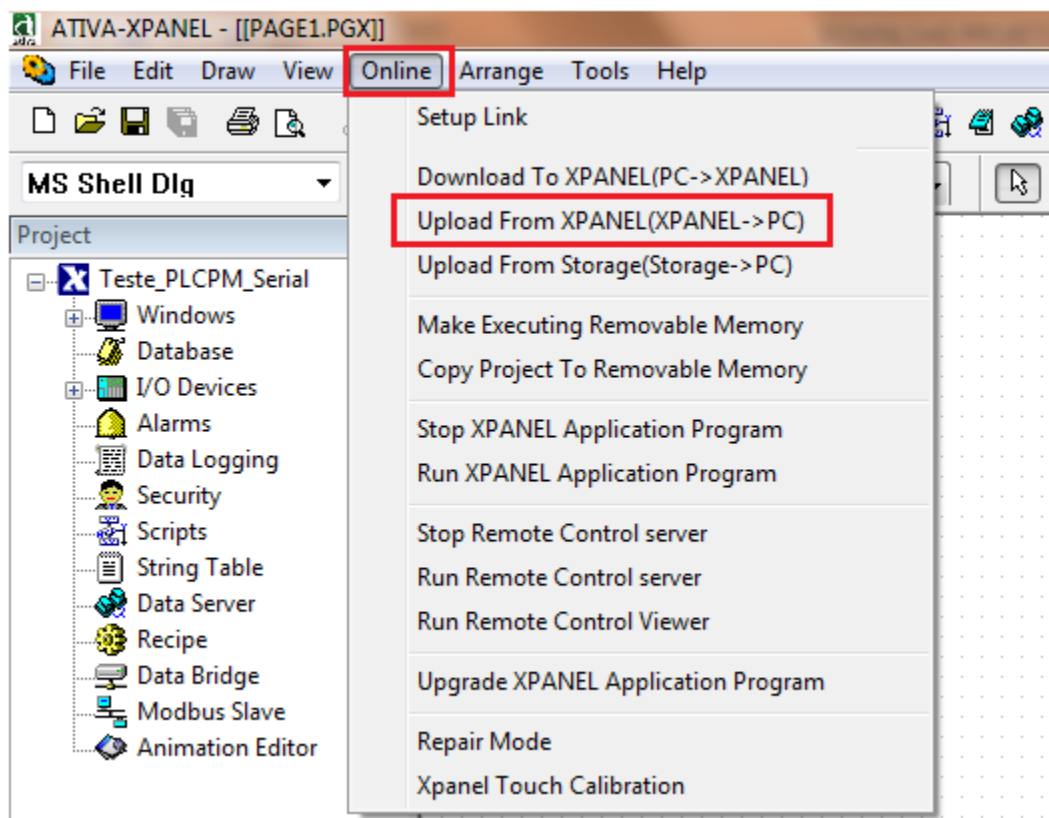
# MANUAL TÉCNICO DOWNLOAD / UPLOAD PROJETO IHM M

## Procedimento de Upload:

Antes, devemos conectar o PC/Notebook à IHM (via porta mini USB ou via ETHERNET).

(Nós itens 1 e 2 desse manual, explicamos como é realizado a conexão com a IHM).

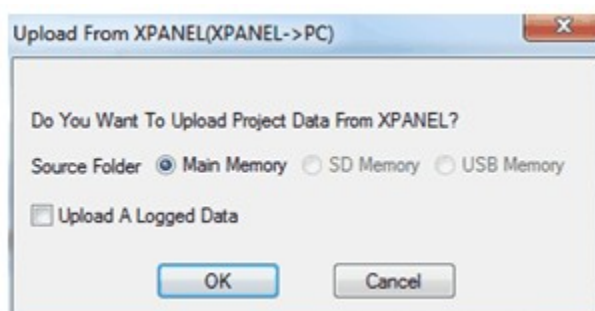
Uma vez selecionado a conexão com a IHM (USB ou ETHERNET), devemos selecionar a opção **ONLINE → Upload from XPANEL**



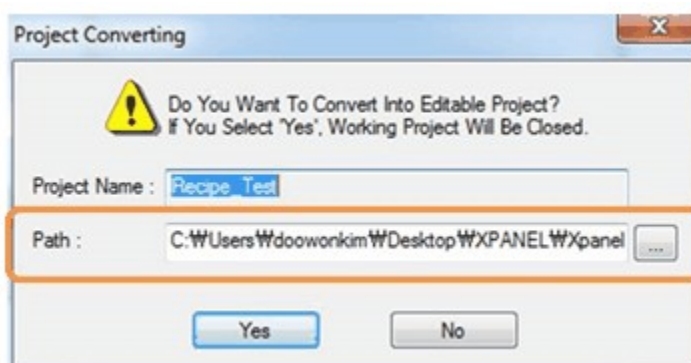


## MANUAL TÉCNICO DOWNLOAD / UPLOAD PROJETO IHM M

Ao confirmar esta opção, o processo de Upload terá início perguntando através de um Popup, qual é a origem do Projeto dentro da IHM. Normalmente a opção MAIN (“Memória Principal”) é a selecionada.



Após OK, será aberto um Popup questionando se deseja converter para um projeto editável e que se houver a confirmação “YES”, o projeto atual será fechado e aberto o projeto que virá da IHM.



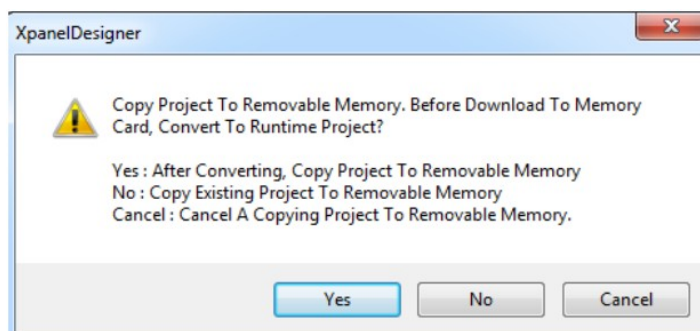
Após isso, o Upload será concluído e o projeto deverá estar visível no Xpanel Designer.

# MANUAL TÉCNICO DOWNLOAD / UPLOAD PROJETO IHM M

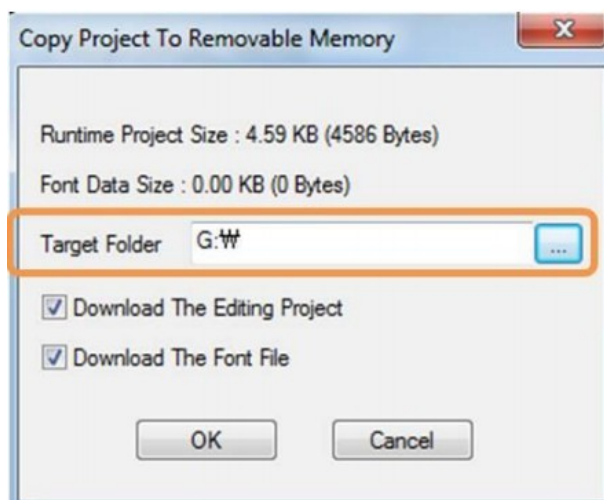
## 5- Processo de Download/Upload via Pen drive

Fazendo download do projeto para o Pen drive.

- 1 – Conecte o Pen drive ao PC
- 2 – Abra o projeto desejado para fazer download na IHM
- 3 – Ao abrir o projeto deverá ir em [Online] → [Copy Project to Removable Memory]. Após clicar aparecerá um Pop-up pedindo para converter e clique em [Yes].



- 4 - Insira a localização do Pen drive destino; e deve salvar na pasta raiz (Diretório). O Xpanel não reconhece subpastas (subdiretórios). Clique em OK após direcionar para o pen drive.

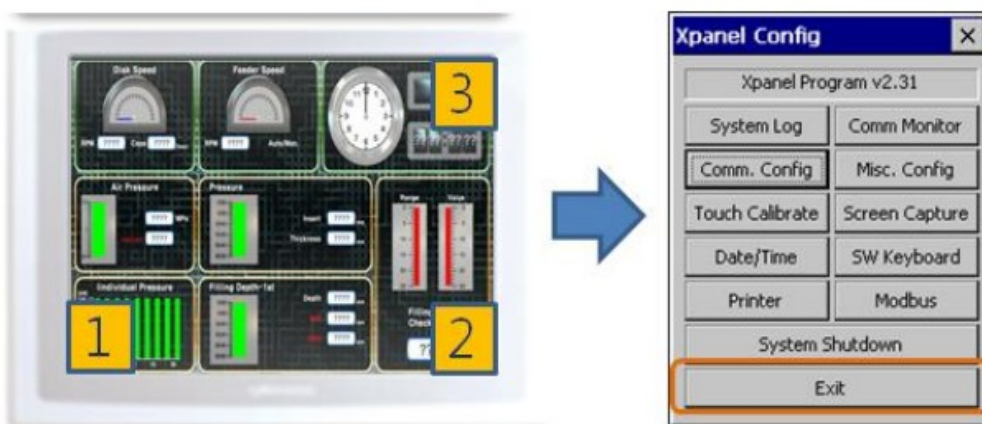


Após isso pode desconectar o pen drive do PC.

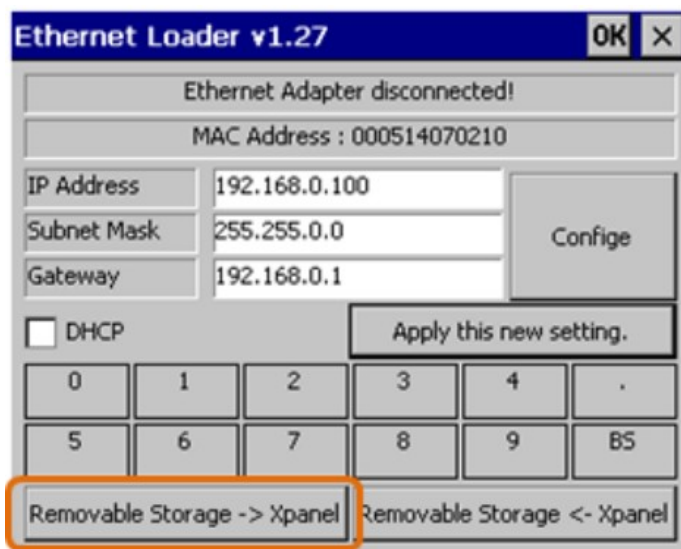
# MANUAL TÉCNICO DOWNLOAD / UPLOAD PROJETO IHM M

## Procedimento na IHM

Conecte o pen drive na IHM e feche a aplicação que está rodando na IHM. Se você tocar nos três cantos da tela do Xpanel na ordem mostrada abaixo. A caixa de diálogo de configuração aparecerá. Clique em Exit para encerrar o Programa de Aplicação e abrir o Windows CE Desktop.

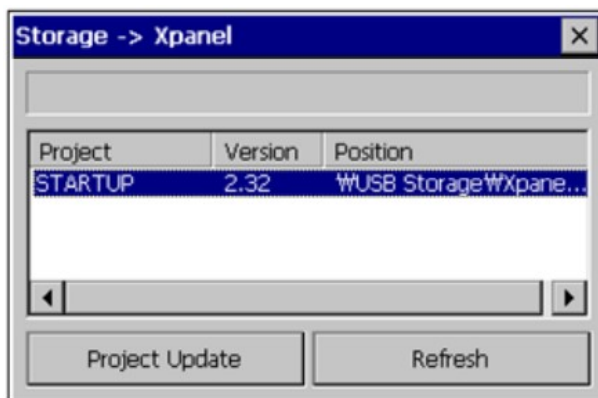


Na área de trabalho do Windows CE, o Ethernet Loader normalmente estará em execução. E basta clicar em [Removable Storage ] Xpanel].



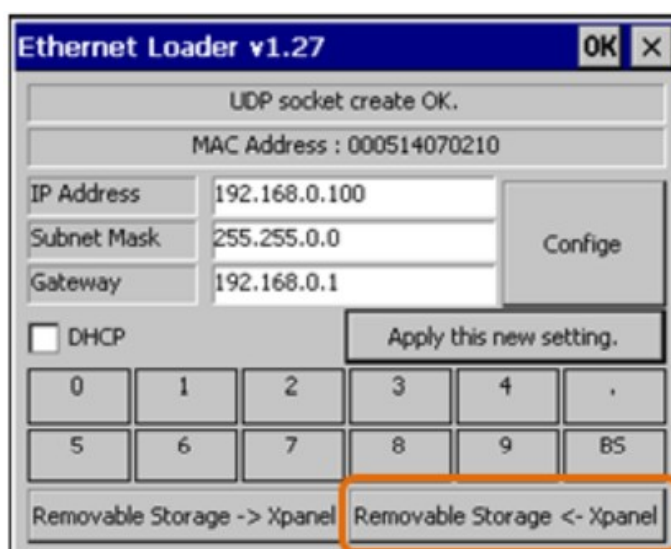
## MANUAL TÉCNICO DOWNLOAD / UPLOAD PROJETO IHM M

Selecione o projeto que está no pen drive e clique em Project Update. Aguarde o processo ser concluído e reinicie a IHM.



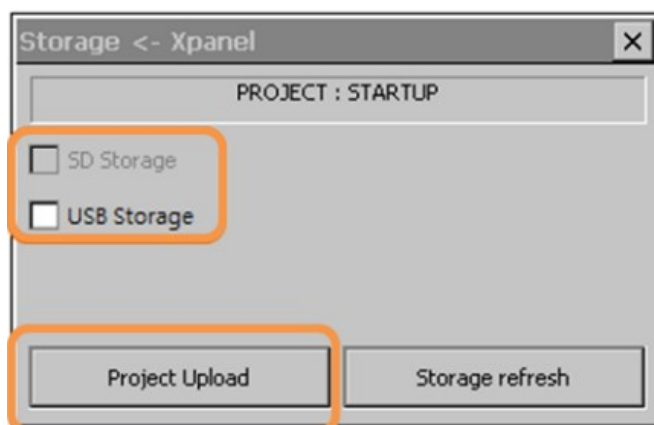
### Procedimento Upload via Pen drive

Já com o pen drive conectado, feche a aplicação que está rodando na IHM. (Como mostrado na página anterior). Ao fazer isso aparecerá o Ethernet Loader, basta clicar em [Removable Storage [Xpanel]].

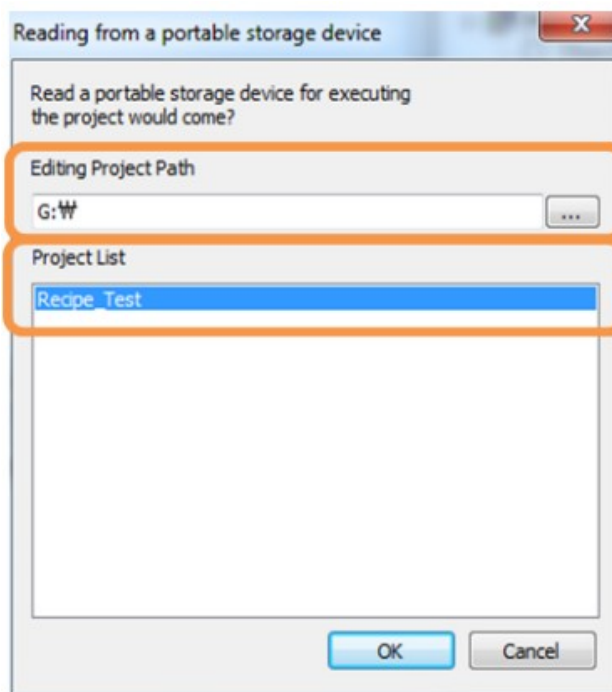


## MANUAL TÉCNICO DOWNLOAD / UPLOAD PROJETO IHM M

Selecione o dispositivo de armazenamento removível desejado e clique em Upload de projeto. Assim que o upload estiver concluído, a mensagem Success to copy upload data aparecerá.



Após isso conecte o Pen drive no Pc, abra o software de programação da IHM (Xpanel Designer) e vá em [Online] >> [Upload From Storage (Storage >> PC)]. Selecione o Pen drive que contem o projeto que fizemos o Upload.



## MANUAL TÉCNICO DOWNLOAD / UPLOAD PROJETO IHM M

E por final, selecione o local (pasta) no PC para salvar o upload do projeto.

